

LA PART DES AUTRES

VOTRE HISTOIRE COMPTE, PARTAGEZ-LA !

ÉDITION 2018

Forts de leur partenariat et du succès de la première édition, l'URIOPSS et FACE s'associent à nouveau pour la remise du prix de la solidarité La Part Des Autres !

Notre envie et conviction demeurent : rapprocher deux mondes qui s'ignorent parfois, faire tomber certains préjugés un peu tenaces, promouvoir la construction de ponts entre plusieurs univers et encourager le déploiement des coopérations et des alliances durables. Cela en récompensant des binômes association-entreprise ayant mené conjointement une action de solidarité sur le territoire de la région Pays de la Loire.

Pour cette édition, 19 binômes ont concouru pour recevoir le prix La Part Des Autres. 19 binômes et autant de projets, autant d'histoires que nous avons le plaisir de vous faire découvrir à travers ces quelques pages.



Pour cette deuxième édition, 19 projets issus de la région des Pays de la Loire ont été éligibles au prix La Part Des Autres.

| | |
|--|----------------|
| ADN & GEMO-ERAM | page 3 |
| A vélo sans âge & SYD..... | page 4 |
| A vos soins & Audika | page 5 |
| Cuisine et Cetera & L'autre cuisine | page 6 |
| FCMB, SSIO & Charier | page 7 |
| Handisup & Airbus | page 8 |
| Inserim &Transdev..... | page 9 |
| La Chrysalide de l'être & Sofradi | page 10 |
| Les petits doudous de St Nazaire & Elengy | page 11 |
| Psy'Activ & Cerame Atelier..... | page 12 |
| Renoval & Apprentis d'Auteuil | page 13 |
| Safety PC 44 & Repair Café Informatique | page 14 |
| Service Régionaux Itinérants & Groupement des Récupérateurs de Métaux | page 15 |
| SOS Village d'enfants & Connexing | page 16 |
| SOS Village d'enfants & Saunier Duval | page 17 |
| St Nazaire Ville S'port & Decathlon | page 18 |
| Transmission & Servi-Loire Industrie | page 19 |
| Tremplin travail & Centre de formation des professionnels du CHU Angers | page 20 |
| Trinôme 44 & Le reflet | page 21 |
| Mots du jury | page 22 |

Le binôme solidaire



Association : L'agence du don en nature

Ville : Paris

Collecte et redistribue des produits neufs non-alimentaires de nécessité courante pour lutter contre l'exclusion en France

Tél : 01 80 48 90 59

<https://www.adnfrance.org>

GROUPE ERAM

Entreprise : Groupe Eram

Ville : Montrevault-sur-èvre

Groupe français de distribution de chaussures, vêtements et accessoires

Tél : 02 41 75 33 00

<https://www.groupe-eram.com/>

Le projet

Le partenariat entre l'Agence du Don en Nature (ADN) et le groupe ERAM-Gémo est né du constat que la redistribution des invendus de l'entreprise au secteur associatif à l'échelle locale était difficile. En décidant de centraliser leurs dons à l'Agence du Don en Nature, ERAM-Gémo a pu s'appuyer sur un partenaire ayant la capacité logistique de recevoir les invendus au fil de l'eau, et leur a donc permis de donner plus de produits invendus.

Actions engagées

- ADN collecte les produits non-alimentaires issus des fins de séries et des sur-stocks des entreprises et les redistribue à un réseau des 850 associations luttant contre la précarité dans toute la France.

Indicateurs d'impact :

- Redistribution de près de 60 000 produits depuis 2015.
- Neutralité dans la redistribution des produits au secteur associatif.
- Traçabilité accrue des bénéficiaires.

« La Part des autres, c'est cette question que doivent se poser chaque jour les organisations dans leurs interactions avec leurs partenaires, afin de décider quel type de grand frère elles souhaitent devenir et quelle part partager avec ses petits frères ou petites sœurs. »



Le binôme solidaire



Association : A vélo sans âge

Ville : Nantes

Offrir des balades à vélo triporteur à des personnes dépendantes afin de lutter contre l'isolement et les pertes cognitives.

Tél : 06 30 26 65 94

<https://avelosansage.fr/>



Entreprise : SYD

Ville : ST Herblain

L'entreprise SYD propose du conseil, de l'intégration de progiciel, de l'info gérance et de la production de contenu graphique

Tél : 02 51 13 51 13

<https://syd.fr/>

Le projet

L'association A Vélo Sans Age a pour objectif de « balader » gratuitement à bord de vélos triporteurs des personnes dépendantes (dépendance cognitive ou handicap). La finalité est de les aider à demeurer partie intégrante de la société, et d'éviter ainsi le sentiment d'isolement et ses effets négatifs.

Le fondement de ce projet est basé sur la conviction que le bien être humain tient à la qualité des relations amicales et familiales et que cela contribue au renforcement du sentiment d'appartenance à une communauté.

Actions engagées

- Financement d'un vélo par SYD pour A vélo sans âge.
- Organisation de sorties commentées et gratuites.
- Valorisation de l'expérience par l'entreprise.
- Lutte contre la solitude.

Indicateurs d'impact

- Un nouvel acteur s'est engagé : la société Bike 'N Tour qui propose la découverte de Nantes et ses alentours en vélo électrique en proposant des itinéraires ludiques.
- Essaimage.
- Valorisation du bien vieillir.



« La part des autres évoque cette part que l'on pourrait donner à quelqu'un qui n'y a pas accès; cette part au travers de l'action à vélo sans Age, c'est donner un peu de temps et d'attention à des personnes qui risquent l'isolement dû à une dépendance cognitive ou physique, c'est donner l'opportunité d'un retour au cœur de la ville et au cœur de la vie communautaire. »

Le binôme solidaire



Association : A vos soins

Ville : Saint Nazaire

Agit pour réduire les inégalités d'accès aux soins.

Pour cela, elle gère un centre de santé infirmier et une unité mobile de prévention appelé MarSOINS.

Tél : 06 59 71 08 83

<https://www.avossoins.fr/>



Entreprise : Audika

Ville : Gennevilliers

Leader français de l'audition, œuvre depuis plus de 40 ans au bien-être auditif du plus grand nombre.

Tél : 01 53 93 01 66

<https://www.audika.fr/>

Le projet

Le MarSOINS (Mobilité, Accessibilité et Réduction des inégalités d'accès aux SOINS) est un ancien camion de la médecine du travail, qui a été réhabilité pour permettre à l'association d'accueillir tout type de public et d'y faire des actions de prévention gratuites et ouvertes à tous. Sont proposés des dépistages dentaire, optique, auditif, infirmier, VIH, contraception.

Actions engagées

- Mise à disposition par Audika d'une salariée audioprothésiste une fois par mois pour faire des dépistages auditifs gratuits.
- Création d'Outil d'évaluation du suivi des patients.
- Création de temps forts autour du projet avec les partenaires.

Indicateurs d'impact

- Environ 1000 dépistages en 14 mois.
- 84 actions de prévention et d'accès à l'hygiène en 14 mois.
- 62% des personnes dépistées se réorientent vers des professionnels de santé.
- Création d'une émulation sur le territoire et amélioration du vivre ensemble.
- L'accessibilité et la libéralisation de la parole.

« *La Part Des Autres c'est une forme d'appel, d'élan solidaire que nous devons tous faire pour rééquilibrer les inégalités.* »



Le binôme solidaire

Cuisine et Cetera

Association : Cuisine et Cetera

Ville : Nantes

Favoriser le partage des cultures, aider et intégrer les individus issus de cultures et d'origines différentes.

Tél : 02 28 26 90 83

<http://cuisineetcetera.canalblog.com/>



Entreprise : L'autre cuisine

Ville : Nantes

Restauration à emporter, cours de cuisine et location de cuisines partagées.

Tél : 06 30 39 49 76

<https://autrecuisine.fr/>

Le projet

Suite à l'arrivée de ressortissants étrangers sur Nantes et des difficultés qui en ont résulté, la SARL « L'autre cuisine » et la jeune association « Cuisine et Cetera ont associé leurs compétences et leurs savoirs faire (logistiques et humains) pour mener une réflexion et solutionner la problématique d'intégration et d'exclusion en direction des personnes.

Actions engagées

- Réalisation et distribution de repas sur plusieurs sites de Nantes.
- Mise à disposition des locaux, des énergies, du matériel, des matières premières et du savoir-faire par L'entreprise à « L'autre cuisine ».
- Apprentissage en un temps réduit des rudiments des règles d'hygiène, de la chaîne du froid, de la conservation des aliments...

Indicateurs d'impact

- 800 migrants nourris pendant toute la période d'urgence.
- Soutien à l'emploi des jeunes ressortissants africains bénéficiaires de l'action (cuisiniers, commerciaux à travers un réseau de distribution mobile).
- Soutien commun à l'économie locale.



« La part des autres nous évoque avant tout le partage et la solidarité, il symbolise également cet infime lien qui nous lie à l'autre, cette part d'humanité... »

Le « binôme » solidaire



Association : Formation
compagnonnique des métiers du
bâtiments de France

Ville : Saint Sébastien sur Loire

Assure la formation continue des salariés du BTP et permet à un large public d'accéder à une qualification professionnelle en bénéficiant de l'expérience et de la pédagogie des Compagnons.

Tél : 02 51 79 13 20
www.fcmb-nantes.org/



Association : Service Social
Interentreprises de l'Ouest

Ville : Orvault

Service social externalisé pour les salariés des entreprises ou collectivités adhérentes

Tél : 02 40 63 89 49
<http://www.ssio-ouest.fr/>



Entreprise : Charier

Ville : Nantes

Travaux publics, génie civil, déconstruction, exploitation de carrière et recyclage de déchets.

Tél : 02 40 17 14 14
www.charier.fr

Le projet

Le projet **AJILE** (Agir pour les Jeunes et l'Insertion pour les Lancer vers l'Emploi) a été initié par l'entreprise Charier dans le cadre de sa politique RSE, afin d'accompagner durablement des publics jeunes en difficultés d'insertion sociale et professionnelle et en situation de précarité, par un partenariat avec un large collectif d'associations¹

Actions engagées

- Recrutement des jeunes
- Elaboration d'un séminaire de 15 jours sur mesure avec le concours des Compagnons du Tour de France pour la remise à niveau des jeunes (français, mathématiques, comportement professionnel).
- Parcours de formation des jeunes en vue de l'obtention du titre professionnel « Constructeur professionnel en voirie et réseaux ».
- Travail sur les codes et savoir-être avec FACE
- Attribution d'un tuteur par jeune afin de pouvoir les aider dans la mise en pratique sur les chantiers.
- Accompagnement social personnalisé par l'intermédiaire de l'association Action logement.
- Conseil juridique sur les aspects de droit d'asile, obtention des permis de séjour et autorisation de travail pris en charge par l'entreprise Charier

Indicateurs d'impact

- Première promotion Ajile 1 : 40 candidats, 10 jeunes retenus pour un contrat de professionnalisation de 12 mois.
- Suscite l'envie, essaimage de l'expérience auprès d'autres acteurs du territoire.
- Force du collectif et de la coordination des acteurs.



« *La Part des Autres c'est un peu pour nous La Part des Anges. La part des autres c'est aussi pouvoir dire que nous sommes tous embarqués sur le même radeau.* »

1. En plus de FCMB et du SSIO, les Apprentis d'Auteuil et la Fondation Agir contre l'exclusion (FACE Loire Atlantique) ont également contribué au projet.

Le binôme solidaire



Association : Handisup

Ville : Rezé

Coordination de solutions partenariales pour la réussite des projets d'inclusion des enfants, jeunes et étudiants en situation de handicap ;

Prévention de la rupture des parcours, de l'isolement des jeunes et des parents, de la perte ou de la réduction d'emploi, de la rupture scolaire.

Tél : 02 51 84 03 98

<http://www.handisup.fr>



AIRBUS

Entreprise : Airbus

Ville : Bouguenais

Leader mondial de la construction aéronautique

Tél : 06 74 72 02 31

<https://www.airbus.com/>

Le projet

Depuis 1997 le partenariat a permis de favoriser l'intégration d'étudiants en situation de handicap accompagnés par HandiSup au sein de l'entreprise Airbus, de sensibiliser les professionnels au handicap et de déployer le partenariat en mobilisant d'autres entreprises de la Région.

Actions engagées

- Recrutement d'alternants, de stagiaires et de jeunes diplômés en situation de handicap.
- Soutien financier de l'association plus particulièrement dans une période difficile.
- Versement d'une subvention annuelle.
- Sensibilisation des salariés d'AIRBUS pour faciliter l'intégration des jeunes porteurs de handicap dans les équipes d'AIRBUS.
- Sensibilisation des étudiants sur les métiers en tension, sur les métiers de l'industrie.

Indicateurs d'impact

- Poursuite de l'activité de l'association.
- Augmentation de la notoriété de l'association : Mise en place de partenariats avec d'autres entreprises.
- Développement de liens étroits avec la Commission « Handicap et Emploi » du MEDEF 44 dont AIRBUS est un des membres actifs.
- Promotion interne et externe de la diversité.

« Au-delà d'un partenariat entre l'association HANDISUP et l'entreprise AIRBUS, le lien s'établit dans la rencontre entre des personnes qui ont des valeurs communes notamment faciliter la formation et l'intégration professionnelle des personnes handicapées, et ouvrir plus les entreprises à la diversité. »



Le binôme solidaire



Association : Inserim

Ville : Nantes

Travail temporaire
d'insertion

Tél : 02 40 35 10 35

<http://www.inserim.fr/>



Entreprise : Transdev

Ville : Nantes

Transport interurbain de voyageurs

Tél : 02 40 95 25 75

www.transdev.com

<http://www.cta44.fr/>

Le projet

Faire d'une obligation liée aux appels d'offres un objectif d'aide par l'accompagnement au travail des personnes en difficulté d'insertion en favorisant leur intégration dans le monde du travail grâce à une méthode collaborative. L'ambition commune étant basée sur une démarche sociale mais aussi qualitative.

Actions engagées

- Accompagnement qualitatif des personnes et formation à la sécurité.
- Formation des salariés de l'entreprise au module « tutorer en insertion » par l'association.
- Déploiement d'une méthode collaborative (jobdating, proximité du tuteur, ...).

Indicateurs d'impact

- Les 10 personnes accompagnées ont repris confiance en elles, en leur permettant de percevoir leur valeur professionnelle et leur place dans la société.
- Valorisation des tâches de nettoyage des bus.

« Il est toujours pertinent de savoir repérer la part positive de l'autre. »



Le binôme solidaire



Association : La Chrysalide de l'être

Ville : St-Nazaire

Ecole adaptée aux enfants handicapés déscolarisés de s'instruire, de s'insérer dans la société en leur proposant une insertion professionnelle.

Tél : 06 81 26 61 50

<http://www.lachrysalidedel'etre.fr/>



Entreprise : Sofradi

Ville : Treilleres

Spécialiste de la construction de bâtiments industriels et tertiaires et l'isolation des bâtiments

Tél : 02 28 01 22 30

<http://www.sofradi.fr/>

Le projet

Favoriser le lien et les échanges entre une école pour des jeunes en situation de handicap exclus de tous les systèmes classiques et des salariés de l'entreprise. Cette collaboration permet également de soutenir certains parents pour le paiement de la scolarité de leur enfant

Les salariés Sofradi ont la possibilité de s'engager dans une action sur leur lieu de travail qui permet une ouverture sur le handicap et une prise de conscience de la réalité parfois complexe vécue par les familles.

Actions engagées

- Sensibilisation des salariés aux troubles autistiques
- Communication sur le projet de l'école et diffusion des gazettes de l'association au sien de l'entreprise.
- Organisation de stages et visites au sein des ateliers avec des élèves de La Chrysalide, pour faciliter la recherche de stages pour les élèves.
- Soutien financier des familles pour la scolarité de leurs enfants.
- Don financier et don en compétence pour l'isolation et l'aménagement de l'école.

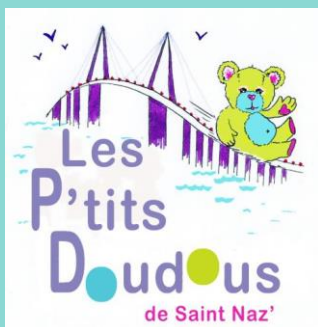
Indicateurs d'impact

- Enrichissement réciproque à la fois pour les salariés qui se sentent « déplacés » par ces rencontres grâce à une approche différente de l'intégration au travail (dans le cadre de stages notamment) et pour les élèves handicapés qui se confrontent à des personnes inconnues.

« Le handicap bouscule les personnes. Il contraint à se remettre en question. Il s'agit d'une rencontre interculturelle. »



Le binôme solidaire



Association : Les petits doudous de St Nazaire

Ville : St Nazaire

Association de personnels soignants de la cité sanitaire à St Nazaire qui cherchent à améliorer les conditions d'accueil des enfants devant subir une opération chirurgicale.

Tél : 06 84 23 20 57

www.lesptitsdoudous.org/

Entreprise : Elengy

Ville : Montoir de Bretagne

Filiale de GRT Gaz au sein du groupe ENGIE. Elengy est au service de tous les fournisseurs d'énergie qui souhaitent importer du gaz naturel liquéfié pour approvisionner les marchés français et européens.

Tél : 02 40 17 53 44

www.elengy.com

Le projet

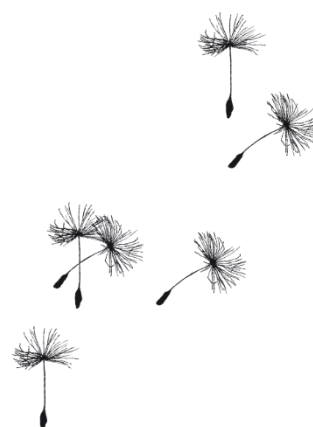
Favoriser de meilleures conditions d'accueil d'enfants hospitalisés grâce à la collecte et la vente de vieux portables et de téléphones fixes auprès des salariés d'Elengy.

Actions engagées

- Collecte et revente des téléphones portables.
- Produit de la vente donné à l'association.
- Achat par l'association de doudous ou d'un jeu interactif qui permet d'accompagner l'enfant entre son lit et la salle d'opération.

Indicateurs d'impact

- Investissement de l'entreprise par l'intermédiaire d'un salarié dans la durée afin de faire le lien.
- Action collective relayée par l'ensemble des salariés à l'occasion des dons de téléphones.
- Invitation de l'association par l'entreprise, afin de présenter ses actions et activités.



« Chacun peut améliorer la vie des autres, donner aux autres et recevoir également. »

Le binôme solidaire



Association : Psy'activ

Ville : Carquefou

Regroupe un établissement sanitaire (centre de cure post-psychiatrique) et un établissement médico-social (ESAT).

Tél : 02 40 58 40 40

<https://www.psyactiv.fr/>



Entreprise : Cerame Atelier

Ville : Saint Luce Sur Loire

Entreprise adaptée favorisant le projet professionnel du salarié handicapé en vue de sa valorisation, de sa promotion et de sa mobilité au sein de la structure elle-même ou vers d'autres entreprises.

Tél : 02 51 85 09 70

Le projet

Favoriser la synergie entre l'entreprise adaptée et l'association pour développer l'autonomie de la personne handicapée en milieu ordinaire et les coopérations des professionnels des 2 structures.

Actions engagées

- Emménagement dans des locaux communs.
- Parcours d'accompagnement social et professionnel qui favorisent des passerelles entre les 2 structures (par le biais de stage, visites...).
- Autonomisation de la personne.
- Accompagnement thérapeutique et parcours de réadaptation sociale et professionnelle diversifié à travers 11 ateliers thérapeutiques.

Indicateurs d'impact

- Promotion de la citoyenneté de la personne handicapée.
- Continuité des parcours des personnes en situation de handicap ainsi qu'un développement de leur autonomie.
- Un travail collaboratif entre les salariés des 2 sites.
- Nouveaux marchés.

« La part des autres est cet espace de notre environnement, personnel ou institutionnel, une porte que l'on ouvre afin de provoquer un échange et d'interagir avec le monde, c'est un pont entre nos deux rives. « Se rencontrer sans se posséder, se rapprocher sans s'envahir » ou « comment passer de l'incommunication à la communication. »



Le binôme solidaire



Association: Apprentis d'Auteuil

Ville : Rezé

Accueillir, éduquer, former et insérer des jeunes en difficulté.

Tél : 02 28 27 07 70

<https://www.apprentis-auteuil.org/>



Entreprise : Rénovaal

Ville : Rezé

Fabrication et commercialisation d'extensions de maisons et de vérandas.

Tél : 02 28 27 07 70

www.renovaal-veranda.com

Le projet

Le projet « Pas à Pas » permet à des jeunes de 16-30 ans demandeurs d'emploi ou inactifs, faiblement qualifiés confrontés à des difficultés, de rentrer dans le monde du travail et de s'inscrire dans un parcours personnalisé vers l'emploi ou de formation qui favorise des liens de proximité avec des acteurs économiques.

Actions engagées

- Remobilisation d'un public de jeunes fragilisés à partir d'une pédagogie spécifique : la reprise d'un rythme, la découverte des métiers, la construction d'un projet professionnel réalisable.
- Soutien financier par Rénoval lors du démarrage du dispositif.
- Déploiement d'actions concrètes comme des visites d'entreprises, simulation d'entretien d'embauches, présentation de métiers...

Indicateurs d'impact

- Sur 12 jeunes bénéficiaires au démarrage 10 sont allés au bout du dispositif, une seconde session est en cours.
- Changement des regards /déstigmatisation mutuelle et de l'échange.
- Pérennisation du dispositif en cours avec la création d'une fondation soutenue par Rénoval et 5 entreprises et des financements Européens.

« Dans le contexte social et économique, chacun a sa part à donner et à partager. Ce partenariat prouve que sans l'appui d'une entreprise, il est difficile de donner à voir à des jeunes en difficulté d'insertion ce qu'est le monde du travail. Parallèlement, les entreprises doivent faire face à cette main d'œuvre en devenir qu'elles doivent appréhender. L'enjeu est donc bien que chaque acteur relève conjointement les défis de l'intérêt général. »



Le binôme solidaire



Association : Repair Café

Ville : Nantes

Association organisatrice de Repair Café Informatique sur la région Nantaise.

Tél : 06 62 82 09 76

<https://repaircafe.org/fr/>



Entreprise : Safety PC 44

Ville : Nantes

Micro entreprise de dépannage informatique sous MAC, PC et Linux

Tél : 06 62 82 09 76

<http://www.safetypc44.fr/>



Le projet

Lutter contre le gaspillage informatique en développant le dépannage systématique des ordinateurs fixes et portables et limiter l'achat de nouveaux appareils. Les sessions de Repair Café sont gratuites pour le public bénéficiaire.

Actions engagées

- Diagnostics gratuits.
- Promotion des sessions auprès des clients de SAFETYPC 44.
- Promotion de sessions gratuites de dépannage.
- Autonomisation des utilisateurs : chaque personne est invitée à dépanner avec les dépanneurs bénévoles.
- Lutte contre l'obsolescence programmée : Recyclage systématique des pièces.
- Sensibilisation du grand public à l'entretien dans la durée de son ordinateur.

Indicateur d'impact

- Création d'un mouvement solidaire très large auquel des commerçants et l'université de Nantes participent.
- Réconciliation des utilisateurs avec l'informatique trop souvent perçue comme une activité élitiste.
- Promotion du recyclage

« Partant de l'adage que les petits ruisseaux font les grandes rivières, nous restons tous convaincus de l'utilité de ces actions à la fois d'un point de vue social et environnemental. »

Le binôme solidaire



Association : Groupement des récupérateurs de métaux

Ville : Rezé

Récupération de métaux au sein d'une déchèterie de Nantes Métropole (REZE).

Tél : 06 49 69 74 76



Entreprise : Service Régionaux Itinérants

Ville : Rezé

Association qui lutte contre les préjugés et les discriminations envers les gens du voyage.

Tél : 06 10 39 92 35

<http://www.fnasat.asso.fr/assoc/e/44sri.html>

Le projet

Partant du constat de la dégradation du climat social au sein de la déchetterie de Rezé, notamment avec la récupération sauvage des métaux dans les bennes, le projet offre un cadre légal au niveau du territoire, pour la récupération de ces métaux. C'est grâce au dialogue entre commune, métropole, association et gens du voyage que le projet a pu être co-construit.

Ce projet vise à la professionnalisation des gens du voyage, leur inclusion économique et leur intégration dans un parcours d'insertion professionnelle, ainsi qu'à la réduction des risques sanitaires et environnementaux.

Actions engagées

- Création d'un GIE (Groupement d'intérêt Economique)
- Signature de partenariats entre les différentes parties prenantes.
- Mise en place d'une médiation individuelle et collective.
- Formation des récupérateurs notamment sur le volet sécurité, administratifs, traçabilité.
- Sécurisation de la déchetterie.

Indicateurs d'impact

- Les salariés travaillant sur ce projet ont monté en compétences et ont pu explorer de nouvelles perspectives.
- Les membres du GRM ont appris à travailler en collectif, à s'organiser ensemble et à avoir des relations professionnelles entre eux.
- Amélioration du niveau de vie et des conditions de vie des récupérateurs.
- Pacification du climat.
- Un lien durable s'est instauré entre les membres du groupement et les agents de la déchèterie.
- Le projet a essaimé auprès d'autres collectivités.



« La part des autres nous évoque tout d'abord les valeurs que porte notre association, des valeurs citoyennes et solidaires. Au-delà de ces valeurs, La Part des Autres c'est que chacun doit prendre sa part pour la réussite de projets ambitieux : Pouvoirs publics, associations, entreprises, citoyens. »

Le binôme solidaire



Association : SOS Village d'enfants

Ville : Saint Luce sur Loire

Milite au quotidien en faveur de la protection des droits de l'enfant en accueillant des frères et des sœurs séparés de leurs parents sur décision de justice.

Tél : 02 40 18 83 50

<https://www.sosve.org/>



Entreprise : Connexing

Ville : Saint Herblain

Accompagner les entreprises dans leur transformation digitale.

Tél : 02 40 92 98 11

<https://www.connexing.fr/>

Le projet

Contribuer à la réussite scolaire des enfants du village en impliquant la société Connexing et ses clients en prenant part au projet Pygmalion (programme d'accompagnement vers la réussite scolaire des enfants) développé par SOS village d'enfants et plus particulièrement le village de Sainte-Luce-sur-Loire (44).

Actions engagées

- Création de l'opération "1 commande supérieure à 1500€ = 1 heure de soutien scolaire".
- Implication des collaborateurs et des clients.

Indicateurs d'impact

- En 3 ans Connexing a financé 5300 heures de soutien scolaire.
- Des liens se sont créés au-delà de l'action : Les enfants du village ont été intégrés au projet de « ruche d'entreprise ».
- Sensibilisation des jeunes par un apiculteur, opération peinture des ruches.
- Visite découverte de l'entreprise par les enfants.

« *La Part des autres est selon nous totalement en adéquation avec Connexing et l'esprit Colibri, que nous essayons de véhiculer. Notre volonté est de contribuer en faisant notre part sur plusieurs facteurs comme la préservation de l'environnement, le développement sociétal ou la qualité de vie des collaborateurs.*

La Part des autres est aussi reconnaissable dans nos actions qui permettent d'améliorer (à notre échelle), le quotidien de population ou le développement de certaines régions. Cette solidarité permet de dynamiser et dans une certaine mesure offre des perspectives d'avenir. »



Le binôme solidaire



Association : SOS Village d'enfants

Ville : Sainte Luce sur Loire

SOS Villages d'Enfants est une association qui a pour objectif de redonner à des frères et des sœurs orphelins, abandonnés ou séparés de leurs parents, le bonheur de grandir ensemble dans la sécurité d'une vie de type familial.

Tél : 01 55 07 25 15

<https://www.sosve.org/>



Entreprise : Saunier Duval

Ville : Nantes

Le site industriel de Saunier Duval conçoit et produit des solutions de chauffage et d'eau chaude. Implanté à Nantes depuis 1965, l'entreprise fabrique aujourd'hui des chaudières à condensation, des panneaux solaires et des pompes à chaleur à destination du marché français et du marché européen.

Tél : 01 40 68 10 10

www.saunierduval.fr

Le projet

Au-delà d'un don de 4 chaudières à condensation au village de Sainte-Luce sur Loire par Saunier DUVAL, le partenariat vise à tisser des liens entre les salariés et les enfants grâce à des actions concrètes.

Actions engagées

- Participation des salariés de l'entreprise à des manifestations sportives (ex : Foulées de La Loire) au nom et/ou profit de l'association.
- Invitation des enfants du village à chaque événement d'entreprise ouvert aux salariés et à leurs proches (ex : fête de Noël).
- Proposition aux collaborateurs de partager leur passion (ex : Tir à l'arc) avec les enfants.
- Visite de l'usine de production pour découvrir les métiers.
- Incitation des partenaires de Saunier Duval aux dons en faveur de l'association
- Participation au « Record Saint-Nazaire/Saint-Malo » (sur un voilier « Saunier Duval / SOS Villages d'Enfants) afin de faire connaître l'association et d'expliquer leur partenariat.

Indicateurs d'impact

- Pour chaque KM parcouru ; dons de 5 € reversés, soit 3000 € en 3ans.
- Lien entre les collaborateurs, leurs familles et les enfants des villages SOS.
- Fierté des collaborateurs.
- Double chaleur partagé = physique et humaine.

« Donner de la chaleur physique aux enfants via le don de produits et donner de la chaleur humaine via toutes les actions que nous mettons en place pour tisser des liens avec eux. On peut dire qu'aujourd'hui, ce qui nous donne le plus de satisfaction dans notre partenariat, c'est de voir nos collaborateurs s'impliquer, donner de leur temps aux enfants et partager avec eux des moments d'émotion. Un bel enseignement... qui ne demande qu'à se poursuivre dans les prochaines années ! »

Le binôme solidaire



Association : St-Nazaire ville s'port

Ville : Saint Nazaire

Recherche, développement et promotion en activité physique adaptée et santé.

Tél : 06 25 32 41 72

<http://labsportsn.wixsite.com/labsportsn>



Entreprise : Decathlon

Ville : Nantes

Vente d'articles de sport.

Tél : 02 51 10 60 00

www.decathlon.fr

Le projet

Rendre accessible la pratique de l'activité physique pour des populations qui rencontrent des difficultés à disposer d'offres adaptées (sénior, personnes en situation de handicap et malades, personnes en réinsertion et sportifs de haut niveau).

Actions engagées

- Mise à disposition d'un local le lab's dans le magasin Décathlon avec un espace test et un cabinet médical pour créer un centre MEDICO sportif.
- Acquisition de matériel sportif.
- Développement de programmes de recherche sur du matériel sportif innovant adapté.
- Co organisation d'évènements pour la fête du sport.
- Animations sportives.
- Expertise santé gratuite.

Indicateurs d'impact

- Extension de la notoriété du projet et extension de partenariats (technique, financier...).
- Projet d'essaimage avec Décathlon France.
- Contribue à la valorisation du sport pour tous.
- Sens donné au travail pour les collaborateurs salariés.



« Selon nous, La part des autres signifie que pour avancer ensemble, il faut tout d'abord instaurer un climat de confiance. Ce climat passe notamment par la communication entre les parties, l'empathie et le partage de valeurs communes afin d'avancer vers un but commun. Une fois ce cadre de confiance instauré chacun pourra apporter sa part à l'édifice en se souciant toutefois de ce que l'autre a besoin. »

Le binôme solidaire



Association Transmission
Ville : Trans sur Erdre

Animer et développer de la culture en milieu rural et accompagner des personnes en difficultés

Tél : 07 68 12 09 39

<https://www.danslanuitliberte.fr/>



Entreprise : Servi-Loire Industrie

Ville : Ancenis

Spécialisée dans la création de structures métalliques.

Tél : 02 40 96 41 41

<http://www.servi-loire.com/fr/cadrei20.htm>

Le projet

L'action a pour objectif de permettre la réalisation d'un son et lumière grand public «Dans la nuit la liberté» porté par l'association en ayant recours aux compétences techniques, humaines et financières de l'entreprise et en favorisant l'insertion professionnelle de personnes éloignées de l'emploi .

Actions engagées

- Dons en nature de matériels.
- Mécénat financier.
- Accès gratuit au spectacle pour les salariés de l'entreprise.
- Echange de conseils techniques.
- Formation soudure de personnes en réinsertion (via le chantier d'insertion) par l'entreprise en vue de la création et du montage des décors.

Indicateurs d'impact

- 13 000 spectateurs chaque année.
- 3 personnes en chantier d'insertion ont trouvé un emploi dans d'autres entreprises de soudure.
- Réciprocité des dons.
- Alliance forte entre des partenaires du social, du culturel et de l'économique au profit d'un territoire rural.

« La Part des autres est l'axe central de notre vie associative. Ce sont les autres (Entreprises, associations d'insertion, bénévoles) qui ont permis de développer notre action en milieu rural et la création de nos spectacles.

La part des autres est la mise en commun de compétences, de conseil, de l'écoute d'échanges et de partage en direction des plus démunis. »



Le binôme solidaire



Association : Tremplin Travail

Ville : Angers

Mise à disposition et accompagnement d'un public demandeur d'emploi en insertion

Tél : 02 41 20 77 00

www.tremplintravail49.org



Entreprise : Centre de formation des professionnels du CHU

Ville : Angers

Propose une offre diversifiée de parcours de formation dans les domaines sanitaires, social et médico-social.

Tél. : 02 41 35 55 40

www.chu-angers.fr



Le projet

Favoriser l'inclusion active, promouvoir l'égalité des chances, favoriser la reprise d'une activité des publics en recherche d'emploi titulaire d'un niveau CAP en vue de la formation au métier d'agent de bio nettoyage.

Actions engagées

- Mise en place d'un parcours de formation adapté et co-animé par les 2 partenaires, qui mixe l'acquisition de savoirs faire techniques et comportementaux.
- Démarche pédagogique innovante en simulation (théâtre forum, chambre des erreurs...).

Indicateurs d'impact

- 11 jeunes sur 12 ont été embauchés.
- « Métamorphose des publics initialement inexpérimentés ».
- Fort niveau de satisfaction des parties prenantes au projet.

« La Part des autres évoque pour nous l'expression des talents que chacun des apprenants a pu révéler pendant ce temps de formation. (...) Cette dynamique a permis une synergie favorable des contributions individuelles (la part de chacun) à l'élaboration d'un tout : La part des autres ».



Le binôme solidaire

Association : Trinôme 44

Ville : Nantes

Développer des outils permettant l'intégration professionnelle et sociale des personnes atteintes de handicaps physiques et/ou mentaux.

Tél. 06 59 00 29 37

<http://projet-lereflet.fr/2017/01/06/trinome-44/>

Le Reflet
Restaurant Extraordinaire

Entreprise : Le Reflet

Ville : Nantes

Restaurant extraordinaire situé au cœur de la ville de Nantes. Son équipe est composée de personnes porteuses d'une trisomie 21.

Tél. 02 40 0 33 86

<https://www.restaurantlereflet.fr/>



Le projet

Permettre l'intégration professionnelle et sociale durable de personnes en situation de handicap dans le milieu ordinaire et dans des cadres de travail adaptés.

Le projet a pour but la mixité professionnelle entre travailleurs classiques et handicapés.

Actions engagées

- Création d'un restaurant « le reflet en cœur de ville » avec embauche d'une majorité de personnes atteintes de trisomie 21.
- Déploiement d'une forte stratégie de communication avec notamment la publication d'un livre.
- Actions de sensibilisation.

Indicateur d'impact

- 11 salariés embauchés en CDI dont 7 personnes en situation de handicap.
- Valorisation de l'image du handicap, du vivre ensemble et de l'inclusion : 20 000 clients accueillis.
- Les personnes handicapées sont associées aux échanges, décisions.
- Proposition alternative au travail protégé.
- Essaimage fort : 300 contacts, 50 projets d'insertion à l'étude.

*« Pour nous **La Part des Autres** fait totalement sens, surtout si nous prenons le mot Autre comme un terme désignant ceux laissés de côtés, qui ne rentrent pas dans les cases sociétales. Mais ces personnes dites 'différentes' ont, elles aussi un rôle à jouer dans notre société. Ce sont des personnes à part entière qui ont souvent bien plus à nous apporter que ce que l'on pense. L'inclusion des personnes porteuses de handicap mental dans la société n'est pas une utopie, bien au contraire, elle est bénéfique pour tous. »*



LES MOTS DU JURY

Partager avec ses frères et sœurs un gros tas de bonbons ou un gâteau au chocolat.

Tourisme à vélo pour rompre l'isolement.

Un camion à proximité pour l'égalité d'accès aux soins.

La cuisine pour et par tous.

La mobilisation d'un collectif au service d'un public en grande précarité.

Un partenariat continu et sans faille.

Reprendre confiance grâce à l'inclusion professionnelle.

Déroutant mais enrichissant : l'entreprise découvre l'autisme.

Un geste pour un sourire d'enfant.

Des outils au service de l'autonomie des personnes handicapées.

Pas à pas : remobilisation d'un public fragile.

Jeter, pas question : pas de fracture numérique.

Vivre ensemble, un lien entre les sédentaires et les voyageurs.

Salariés, clients : le soutien scolaire, une affaire de tous.

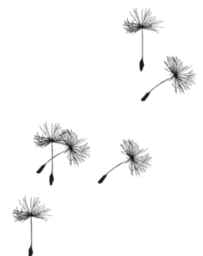
Apporter de la chaleur physique et de la chaleur humaine.

Innover sans exclure.

Un spectacle d'envergure : la combinaison du social et de la culture.

Formation pratique en faveur d'agents dans le secteur médical.

Une expérience extraordinaire au Cœur de la ville.

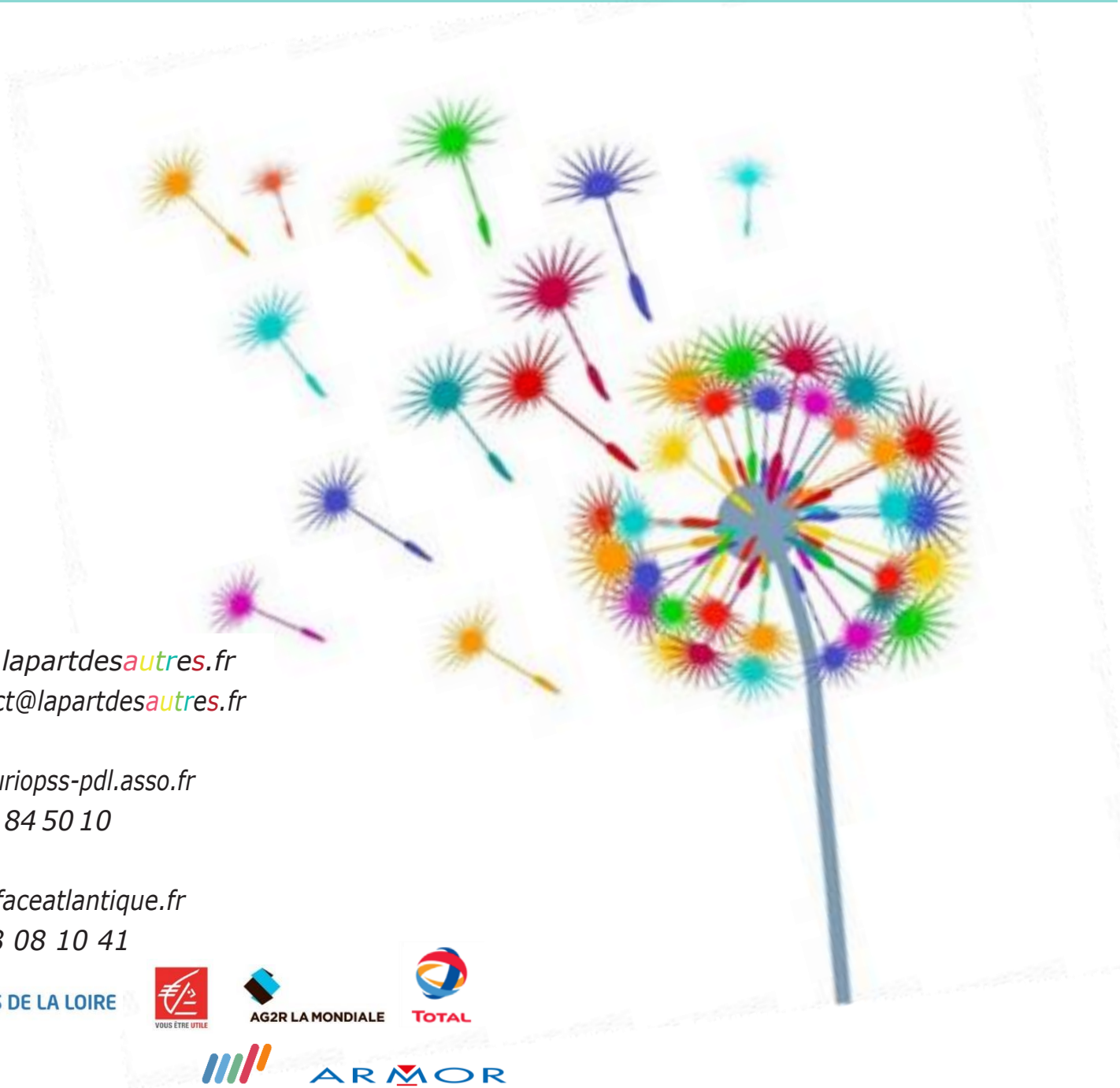


L'ensemble de ces histoires sont aussi racontées sur notre site internet www.lapartdesautres.fr

L'équipe de La Part des Autres, l'URIOPSS des Pays de la Loire et FACE Loire Atlantique remercient chaleureusement :

- Les participants qui ont rendu possible cette seconde édition,
- Les partenaires qui ont accepté de les soutenir dans ce projet,
- L'ensemble des personnes qui ont contribué de près ou de loin à la réalisation de ce prix.

C'est avec l'espoir que toutes ces histoires vous aient donné des idées ou conforté dans vos envies de dépasser les frontières que nous vous disons à très bientôt pour une prochaine édition du prix La Part Des Autres !



www.lapartdesautres.fr
contact@lapartdesautres.fr

www.uriopss-pdl.asso.fr
02 51 84 50 10

www.faceatlantique.fr
02 28 08 10 41

